



## PRODUCT SHEET

# CONSOLUT BERECHTIGUNGSTOOL

### EFFIZIENTE EINFÜHRUNG UND PFLEGE VON ROLLEN UND ZUGRIFFSRECHTEN IN SAP

Um den sicheren Zugriff auf Unternehmensdaten und reibungslose Geschäftsprozesse zu gewährleisten, müssen Unternehmen ihr SAP-Berechtigungskonzept ständig hinterfragen und anpassen:

- ▶ Genügt das bestehende Konzept den Anforderungen der Wirtschaftsprüfer?
- ▶ Wie hoch ist der aktuelle Pflegeaufwand für das bestehende Berechtigungswesen?
- ▶ Wie können Berechtigungsanforderungen aus der Fachabteilung schnell und effizient umgesetzt werden?

Das consolut Berechtigungstool bietet Ihnen eine kosteneffiziente Lösung, die eine schnelle Analyse bestehender Berechtigungen sowie die einfache Steuerung und Dokumentation Ihres Berechtigungskonzeptes mithilfe von Excel ermöglicht.

### GRÜNDE FÜR DIE EINFÜHRUNG ODER OPTIMIERUNG EINES SAP-BERECHTIGUNGSKONZEPTE SIND VIELFÄLTIG

- ▶ Steigende Sicherheitsanforderungen, z. B. Schutz von Personaldaten, gegen Systemänderungen oder Datenmanipulation
- ▶ Einhaltung gesetzlicher Vorschriften und Richtlinien (SOX, HGB etc.)
- ▶ Zugangsberechtigung externe Benutzer (Wirtschaftsprüfer, Berater etc.)
- ▶ Wechsel von profilbasierten zu rollenbasierten Berechtigungskonzepten

Unser Berechtigungskonzept wird den spezifischen Anforderungen Ihres Unternehmens gerecht, ist transparent gestaltet und einfach sowie kostengünstig in der Wartung.



**consolut**  
solutions + value

# PRODUCT SHEET

## CONSOLUT BERECHTIGUNGSTOOL

### ROLLENVERWALTUNG

#### Vereinfachte Berechtigungspflege

Auf der Grundlage unserer langjährigen Erfahrung im Berechtigungswesen haben wir im Rahmen einer fachbereichsübergreifenden Kooperation von Basisberatern, Entwicklern und Modulberatern das consolut Berechtigungstool entwickelt, welches die Berechtigungspflege enorm vereinfacht:

#### Excel-basierte Steuerung und Dokumentation:

- Schnelle und flexible Zuordnung von Einzelrollen zu Sammelrollen

Aufgabe		Allgemein	Key User Rewe	Hauptbuchhaltung	Key User Hauptbuchhaltung	SB Hauptbuchhaltung	Debitorenbuchhaltung	Key User Debitorenbuchhaltung	SB Debitorenbuchhaltung	Sonstige	Wirtschaftsprüfer
1	Buchen			X	X	X					
2	Dauerbuchungsbeleg			X	X	X					
3	Ausgabebuchung (Sachkontenbeleg)			X	X	X					
4	Reisekostenrechnung			X	X	X					
5	Kassensbuch			X	X	X					
6	Kassensbuchjournal			X	X	X					
7	Kassensbuch ohne Buchen			X	X	X					
8	Batch-Input Berechtigung Hauptbuch			X	X	X					
9	Konten			X	X	X	X	X	X		
10	Ändern Sachkonto (Sachkontenbeleg)			X	X	X	X	X	X		
11	Anzeigen Saldo			X	X	X	X	X	X		
12	Stammdaten			X	X	X					
13	Manually Pflege Sachkontenstamm			X	X	X					
14	Pflegen Stammdaten Kontenplan Buchungskreis			X	X	X					
15	Bilanz/Gui-Struktur ändern			X	X	X					
16	Ändern Stammdaten Kontenplan			X	X	X	X	X	X		
17	Periodisches Arbeiten			X	X	X	X	X	X		
18	Saldoverzinsung			X	X	X					
19	Zahllast + UST Voranmeldung + Meldewesen Abschlussarbeiten			X	X	X					

- Definition Organisationseinheiten

Organisat.	Aufgabe	VG11 Voge/Tin Gesamt		VG12 Voge/Tin Deutschland		VG13 Voge/Tin Schweiz	
		von	bis	von	bis	von	bis
<b>Finanzwesen</b>							
SDUKRS	Buchungskreis	*		DE*		CHVE	
SCSBER	Geschäftsbereich	*		*		*	
SKOBER	Kreditkontrollbereich	*		*		*	
SKOART	Kontoart	*		*		*	
<b>Controlling</b>							
SERKRS	Ergebnisbereich	*		OC01		OC01	
SKSTAR	Kostenart	*		*		*	
SKOKRS	Kostenrechnungskreis	*		CAV1		CAV1	
SBEGRU	Berechtigungsgruppe	*		*		*	
SRESPAREA	Profit Center Gruppen	CAV1*		V1VE*		V1VE1000	
SRESPAREA	Kostenstellen /-gruppe	*		VZVE1000		CHVE1011	CHVE4111
SRESPAREA	Imenauftrag	OR*		OR*		OR*	
<b>Projektsystem</b>							
SPRCTR	Profit Center	*		*		*	
<b>Vertrieb</b>							
SVKORG	Verkaufsorganisation	*		DE01		CH10	
SPART	Sparte	*		*		*	
SVTREG	Vertriebsweg	*		*		*	
SVWERKS	Werk	*		*		*	

- Zuordnung Organisationseinheiten zu Funktionen

consolut		VG11	VG12	VG13
tech. Name	Beschreibung			
<b>Rechnungswesen</b>				
Allgemein				
VG1_C_FI:FI_KeyUser-Rewe	Key User ReWe	X		
<b>Hauptbuchhaltung</b>				
Allgemein				
VG1_C_GL:GL_KeyUser	Key User Hauptbuchhaltung	X	X	X
VG1_C_GL:GL_SB	SB Hauptbuchhaltung		X	
<b>Debitorenbuchhaltung</b>				
Allgemein				
VG1_C_FI:AR_KeyUser	Key User Debitorenbuchhaltung	X	X	X
VG1_C_FI:AR_SB	SB Debitorenbuchhaltung		X	
<b>Sonstige</b>				
Sonstige				
VG1_C_GL:GL_Wirtschaftspruefer	Wirtschaftsprüfer	X		

#### Automatisierung der Rollenpflege und -verwaltung im SAP-System:

- Zuordnung von Einzelrollen zu Sammelrollen
- Ableitung von Einzelrollen entsprechend den Organisationseinheiten
- Automatische Generierung von Profilen

#### Weitere Funktionen:

- Verdichtung mehrerer Einzelrollen zu einer einzelnen „großen“ Einzelrolle als Alternative zur Bildung von Sammelrollen
- Nachversorgung sprachabhängiger Texte in Ordnern und Transaktionen des Menübaums

#### DIE VORTEILE IM ÜBERBLICK

- Einfache Steuerung
- Transparente Gestaltung und Dokumentation
- Niedriger Wartungs- und Administrationsaufwand, Reduzierung der manuellen Pflege und des möglichen Fehlerpotenzials
- Kundenspezifische Erweiterungen möglich
- Volle Integration in das SAP-Rollenkonzept unter Berücksichtigung der Systemperformance
- Einfache Integration neuer oder bestehender Rollen möglich
- Schnelle und kosteneffiziente Implementierung

# PRODUCT SHEET

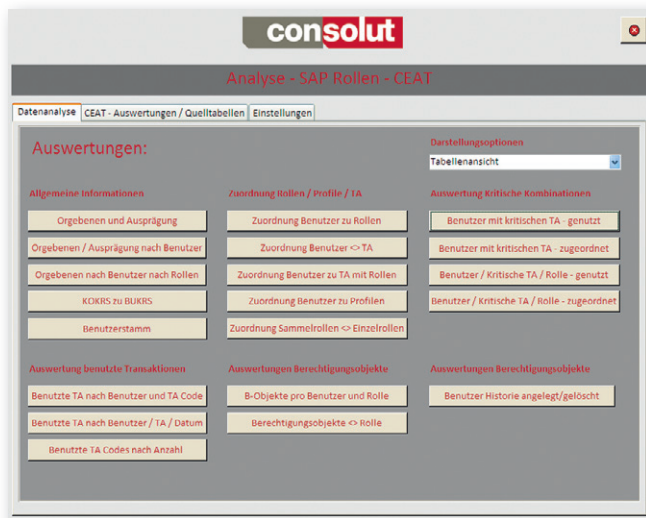
## CONSOLUT BERECHTIGUNGSTOOL

### ANALYSE

Im consolut Berechtigungstool bieten wir Ihnen neben der automatisierten Rollenverwaltung ein zusätzliches Analysetool an. Mit diesem sind Analysen über die SAP-Standard-Auswertungen hinaus möglich. Die Ausgabe erfolgt in ALV-Grid oder in Microsoft-Access. U. a. können folgende massgeschneiderte Auswertungen durchgeführt werden:

- ▶ Zuordnung von Benutzern zu Einzelrollen oder Sammelrollen
- ▶ Zuordnung von Transaktionen zu Benutzern, Einzelrollen oder Sammelrollen
- ▶ Zuordnung von Organisationswerten zu Benutzern, Einzelrollen und Sammelrollen
- ▶ Zuordnung von Benutzern zu Profilen
- ▶ Verwendete Transaktionen pro Benutzer
- ▶ Einfache Auswertungsmöglichkeit der Protokolle des SAP-Berechtigungstraces

Beispiel Access DB:



Beispiel Zuordnung von Organisationswerten zu Benutzern:

Export: Berechtigungsauswertung					
Quellsystem	Benutzername	Beginndatum	Enddatum	Orgebene	Berechtigungswert
162CLNT600	SOEREN	14.04.2011	31.12.9999	\$BUKRS	DE*
162CLNT600	SOEREN	14.04.2011	31.12.9999	\$ERKRS	OC01
162CLNT600	SOEREN	14.04.2011	31.12.9999	\$GSBER	*
162CLNT600	SOEREN	14.04.2011	31.12.9999	\$KKBER	*
162CLNT600	SOEREN	14.04.2011	31.12.9999	\$KOART	*
162CLNT600	SOEREN	14.04.2011	31.12.9999	\$KOKRS	CAV1
162CLNT600	SOEREN	14.04.2011	31.12.9999	\$KSTAR	*
162CLNT600	SOEREN	14.04.2011	31.12.9999	\$PLVAR	*
162CLNT600	SOEREN	14.04.2011	31.12.9999	\$PRCTR	*
162CLNT600	SOEREN	14.04.2011	31.12.9999	\$RESPAREA	OR*
162CLNT600	SOEREN	14.04.2011	31.12.9999	\$RESPAREA	V1DE*
162CLNT600	SOEREN	14.04.2011	31.12.9999	\$RESPAREA	V1VE*
162CLNT600	SOEREN	14.04.2011	31.12.9999	\$RESPAREA	V2VE1000
162CLNT600	SOEREN	14.04.2011	31.12.9999	\$SPART	*
162CLNT600	SOEREN	14.04.2011	31.12.9999	\$VKORG	DE01
162CLNT600	SOEREN	14.04.2011	31.12.9999	\$VTWEG	*
162CLNT600	SOEREN	14.04.2011	31.12.9999	\$WERKS	*

Beispiel Zuordnung von Transaktionen zu Benutzern:

# PRODUCT SHEET

## CONSOLUT BERECHTIGUNGSTOOL

### AUSLIEFERUNG ROLLENCONTENT

Zusätzlich zur Rollenverwaltung liefern wir vordefinierte Content-Einzelrollen, basierend auf Standard-SAP-Geschäftsprozessen, welche einfach und flexibel integriert werden können.

Von consolut bereits erstellte und getestete Masterrollen können direkt genutzt werden. Dadurch kann die Projektlaufzeit deutlich verkürzt werden.

Der Rollencontent wird ständig weiterentwickelt. Derzeit sind u. a. Rollen aus den Modulen FI, CO, SD, MM, PP, HR, BW und Basis verfügbar. Bitte erfragen Sie den jeweils aktuellen Stand. Sollten die von Ihnen benötigten Rollen noch nicht vorhanden sein, können wir diese gerne gemeinsam mit Ihnen im Laufe des Projekts entwickeln.

### METHODIK

Die Einführung des Berechtigungstools realisieren wir nach bewährter und standardisierter Methode und sorgen so dafür, dass alle Projektschritte sorgfältig, sicher und effizient ausgeführt werden:

#### Analyse

- ▶ Analyse der aktuellen Berechtigungssituation im System
- ▶ Ermittlung der nicht im Rollencontent enthaltenen Berechtigungen

#### Definition Soll-Konzept/Berechtigungskonzept

- ▶ Erstellung eines kundenindividuellen Berechtigungskonzeptes
- ▶ Definition von benötigten Funktionen
- ▶ Ermittlung der notwendigen Aufgaben (Transaktionen)
- ▶ Zuordnung der Organisationseinheiten zu Funktionen

#### Implementierung

- ▶ Vollständige Pflege des Excel Dokumentes
- ▶ Anlage fehlender Einzelrollen im SAP-System, welche nicht im Content enthalten sind, oder für kundenspezifische Anwendungen.
- ▶ Zuordnung der Sammelrollen zu Benutzern
- ▶ Durchführung von Testphasen

#### Schulung

- ▶ Schulung der Administratoren in der täglichen Anwendung des consolut Berechtigungstools und in der Berechtigungspflege
- ▶ Ziel: selbständiges Verwalten des Berechtigungskonzeptes durch die IT des Kunden

#### Echtstart und Support

- ▶ Aktive Unterstützung während des Echtstarts
- ▶ Beratung und Unterstützung gerne auch nach Projektende

**MEHR INFOS?** Besuchen Sie uns unter [www.consolut.com](http://www.consolut.com) oder rufen Sie uns an.

**consolut international ag**  
Ebnatstrasse 65 c  
CH-8200 Schaffhausen  
Tel. +41(0)52/533833-10  
Fax +41(0)52/533833-20  
info@consolut.com

**consolut.gmbh**  
Erzbergerstraße 18  
D-68165 Mannheim  
Tel. +49(0)621/33833-0  
Fax +49(0)621/33833-50  
info@consolut.com

**consolut.gmbh**  
Oststraße 154  
D-40210 Düsseldorf  
Tel. +49(0)621/33833-0  
Fax +49(0)621/33833-50  
info@consolut.com

**consolut.gmbh**  
Am Wiesenbusch 2  
D-45966 Gladbeck  
Tel. +49(0)621/33833-0  
Fax +49(0)621/33833-50  
info@consolut.com

**consolut** betreut und berät seit 1998 Unternehmen in allen SAP- und DCW-Fragestellungen. Mit mehr als 40 Mitarbeitern stehen wir unseren Kunden als langfristiger Partner über den gesamten Lebenszyklus Ihres SAP- und DCW-Systems zur Verfügung. Was unsere Arbeit auszeichnet, ist unsere langjährige Erfahrung, kombiniert mit der Fähigkeit, uns in die Situation jedes Kunden hineinzudenken. Das Ergebnis sind exzellente, massgeschneiderte Lösungen.

Alle genannten Produkt- und Firmennamen sind möglicherweise Marken der jeweiligen Hersteller. Wir verweisen auf <http://www.consolut.com/meta2/copyright.html>.