



## PRODUCT SHEET

# CONSOLUT SINGLE-SIGN-ON

### SAP-USER OHNE PASSWORT-PROBLEME

---

Sie haben mehrere SAP-Systeme im Einsatz? Sie ändern die Passwörter periodisch? Sie haben viel Support-Aufwand in der Passwort-Administration? Ihre User finden es lästig, ständig neue, unterschiedliche Passwörter für die verschiedenen Systeme zu vergeben?

### UNSERE LÖSUNG: CONSOLUT SINGLE-SIGN-ON

---

Direkter Zugriff auf alle SAP-Systeme ohne nochmaliges Log-in!

### UNSERE KOMPETENZEN

---

consolut bringt umfassende Erfahrungen im Zusammenhang mit der consolut Single-Sign-On-Implementierung mit.

Wir haben diese Lösung bereits bei vielen unserer Kunden erfolgreich implementiert und nutzen die Vorteile auch bei unseren eigenen SAP-Systemen.

### IHR NUTZEN

---

- ▶ Kein Passwort-Wirrwarr, insbesondere bei mehreren SAP-Systemen und periodischer Passwort-Änderung
- ▶ Erhebliche Reduzierung des Administrationsaufwandes für Ihren SAP-Support
- ▶ Zufriedene User, die sich problemlos ins SAP-System einloggen und effizient arbeiten können

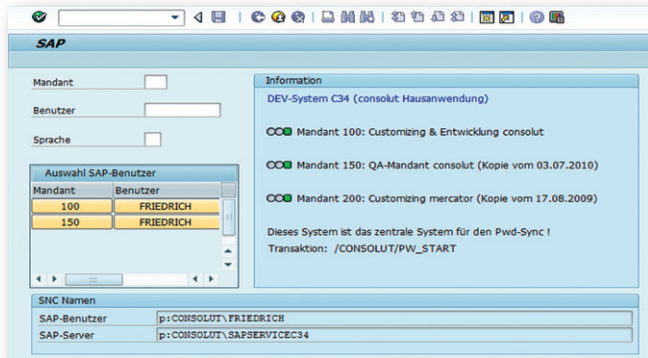


# PRODUCT SHEET

## CONSOLUT SINGLE-SIGN-ON

### FUNKTIONALITÄT DES CONSOLUT SINGLE-SIGN-ON

Die Anmeldung an den SAP-Systemen basiert auf der Kerberos-Authentifizierung in der Windows-Domäne. Ist der User dort angemeldet, gilt diese Authentifizierung automatisch auch für die SAP-Systeme.



Grundsätzlich ist ein separates SAP-Passwort nicht mehr erforderlich, wenn das consolut Single-Sign-On eingesetzt wird. Dies setzt natürlich voraus, dass sich der Benutzer zuvor erfolgreich an der Windows-Domäne authentifiziert.

### OPTIONEN

- ▶ Parallele Vergabe von SAP-Passwörtern, insbesondere für SAP-CCC-Mitarbeiter
- ▶ Fingerprint-Authentifizierung

### UNSERE LEISTUNGEN

Wir analysieren mit Ihnen zusammen Ihre Windows-ADS-Domain-Umgebungen, um ein Konzept festzulegen, gegen welche Windows-Domäne eine Kerberos-SAP-Zertifizierung in Ihrem Unternehmen sinnvoll ist.

Alle SAP-Server werden dann über Kerberos als „Computer“ in diese Domäne eingebunden, wenn dies vorher noch nicht geschehen ist. Im Anschluss werden die SAP Log-on-Einträge angepasst, sodass jeder Benutzer einen Eintrag für das Log-on mit Kennwort und einen Eintrag für das Log-on mit SSO erhält. Danach wird an einem Beispielsystem die SSO-Konfigurierung durchgeführt und anhand einiger Ihrer User in diesem System erfolgreich getestet.

**Überzeugen Sie sich selbst und entscheiden Sie, ob Sie die Lösung consolut Single-Sign-On im Produktivsystem einführen wollen.**

Gerne besprechen wir gemeinsam mit Ihnen, wie man bei Ihnen die gesamte Landschaft auf SSO umstellen kann.

Zur Implementierung in Ihrem System bieten wir Ihnen folgende Optionen an:

- ▶ Wir richten für Sie die Lösung ein.
- ▶ Wir parametrisieren Ihr System zusammen mit Ihren Mitarbeitern.
- ▶ Wir schulen Ihre Mitarbeiter hinsichtlich der Einrichtung des consolut Single-Sign-On.

**MEHR INFOS?** Besuchen Sie uns unter [www.consolut.com](http://www.consolut.com) oder rufen Sie uns an.

**consolut international ag**  
Ebnatstrasse 65 c  
CH-8200 Schaffhausen  
Tel. +41(0)52/533833-10  
Fax +41(0)52/533833-20  
info@consolut.com

**consolut.gmbh**  
Erzbergerstraße 18  
D-68165 Mannheim  
Tel. +49(0)621/33833-0  
Fax +49(0)621/33833-50  
info@consolut.com

**consolut.gmbh**  
Oststraße 154  
D-40210 Düsseldorf  
Tel. +49(0)621/33833-0  
Fax +49(0)621/33833-50  
info@consolut.com

**consolut.gmbh**  
Am Wiesenbusch 2  
D-45966 Gladbeck  
Tel. +49(0)621/33833-0  
Fax +49(0)621/33833-50  
info@consolut.com

**consolut** betreut und berät seit 1998 Unternehmen in allen SAP- und DCW-Fragestellungen. Mit mehr als 40 Mitarbeitern stehen wir unseren Kunden als langfristiger Partner über den gesamten Lebenszyklus Ihres SAP- und DCW-Systems zur Verfügung. Was unsere Arbeit auszeichnet, ist unsere langjährige Erfahrung, kombiniert mit der Fähigkeit, uns in die Situation jedes Kunden hineinzudenken. Das Ergebnis sind exzellente, massgeschneiderte Lösungen.

Alle genannten Produkt- und Firmennamen sind möglicherweise Marken der jeweiligen Hersteller. Wir verweisen auf <http://www.consolut.com/meta2/copyright.html>.